

以下 汚れあり

1/12

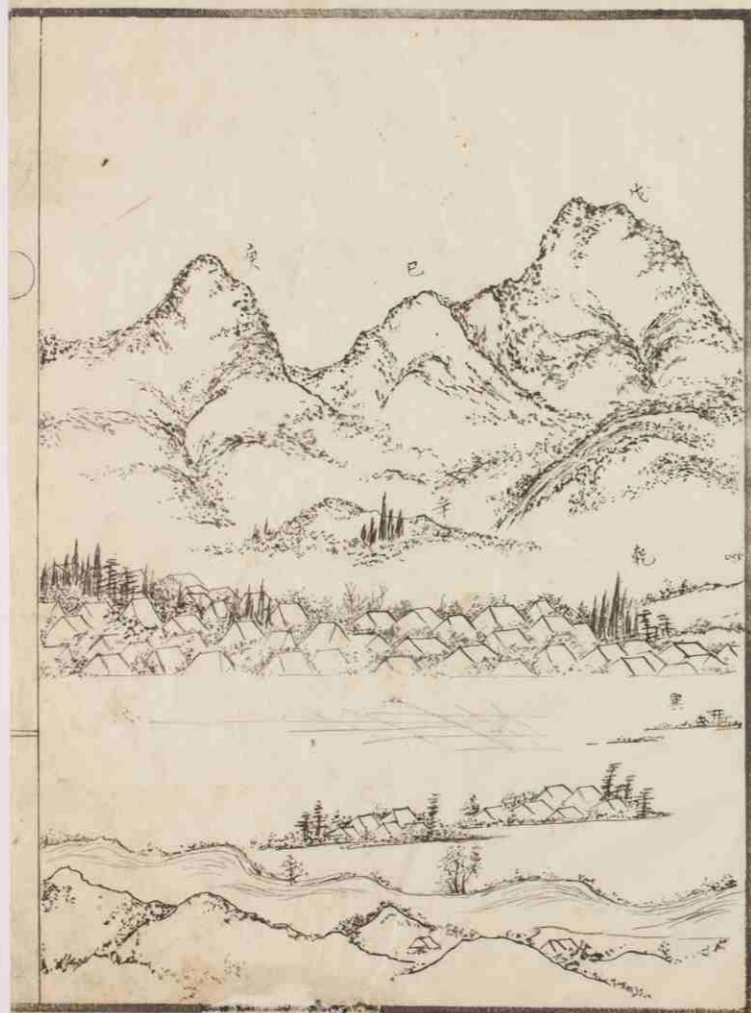


菅江真澄公羽画

巻 15

M
5
(15)





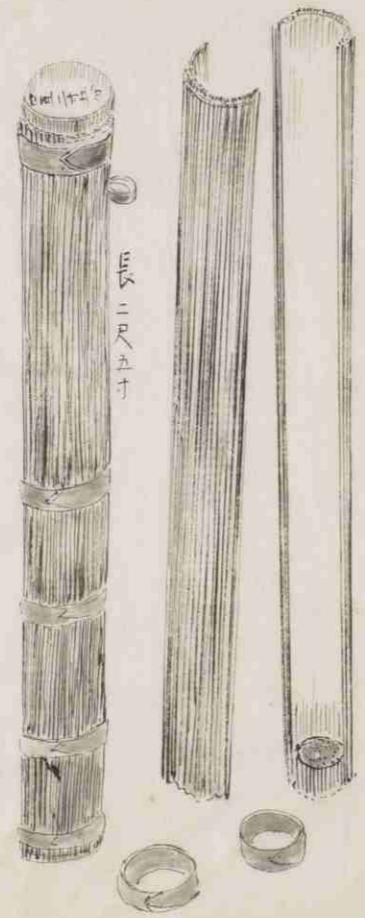




甲子の乙丑の丙寅の丁卯の戊辰の巳巳の庚午の辛未の壬申の癸酉の
 甲戌の...

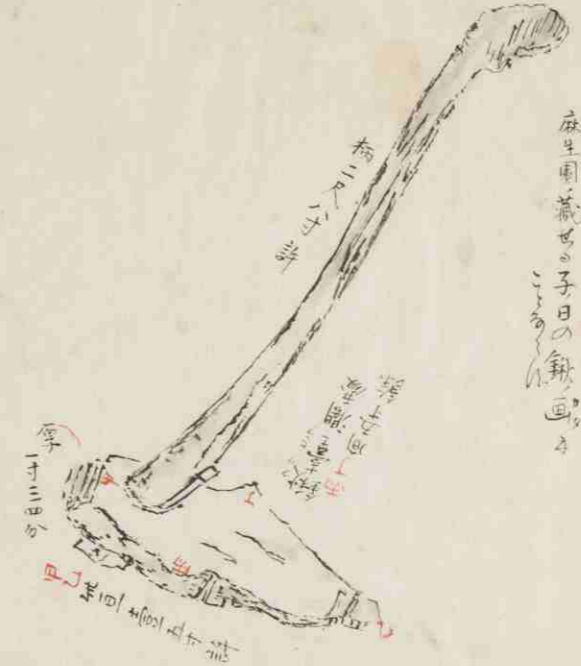
神楽の具と見えたり子祭と始め某の日と以事と知らしむる十十十三の
 其日の下事ある中、日まこと、元新地まこと、とよと、忍えて、新の折、全
 なるありて、是、是、是、の、有、を、ま、す、

支千六十字八角柱 長二尺一寸五分



箭筒 杉を割、内を介して、櫻皮を以て組、

木鋏桂 木七寸とこれ制の其形
麻生圃藏世の子日の鋏画



木履右方 鼻緒流右左方
寄り左右方
造り



織機具 柄 長三尺八寸五分

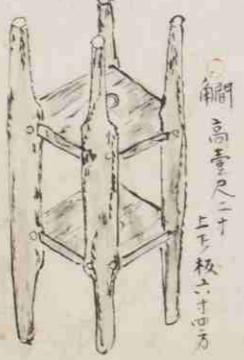
織機具 柄 長三尺八寸五分
柄 織機具 柄 長三尺八寸五分
柄 織機具 柄 長三尺八寸五分



織機具 柄 長三尺八寸五分

織機具 柄 長三尺八寸五分

織機具 柄 長三尺八寸五分

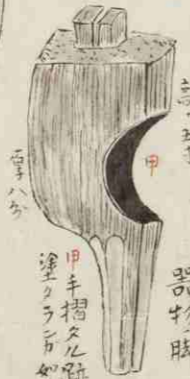


高臺尺二十 上板六寸四方

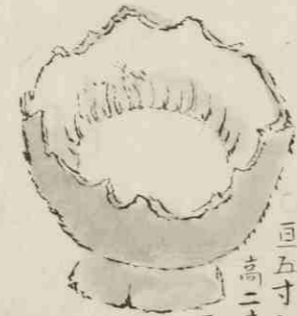
木末長二尺七寸



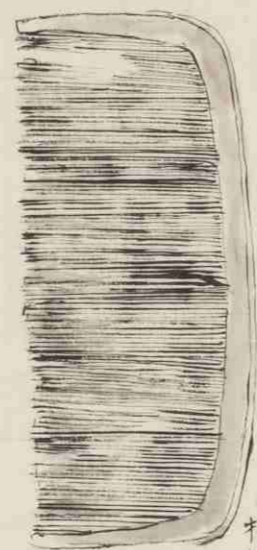
高四寸五分
高七寸五分
高八寸五分



高五寸
高八寸
甲
器物脚ニツ
甲手摺を足裏に漆
塗ララセヨ



高五寸五分
高二寸許
足高八分



櫛梳本圖の如し



機子敷本あり
漆板と割て作る

此乃新傳之麻桶也。紡麻内也。

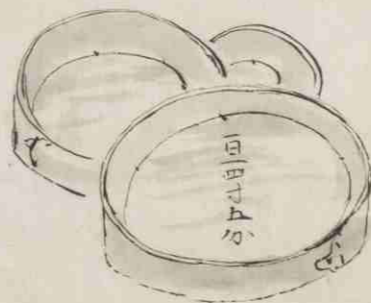


蝦夷人は是
カモトと云
松前船人
味噌汁
云又ツル桶
唱アリ其形
古、紐桶、仰之
云(ルニ)

此曲器鈴、籠ノ
踏アリ



曲器大小三



轉 籠

出羽國秋田郡南北内莊板澤村富樫七重郎
家藏之十升之内、由懸川岸前出之

此許呂備實(カ)ノ祝(セ)ノ器也。其形、
神酒陶ノ器ノ類ノカト、
傳、
宇屋戸小御請之、
枕邊ノ齋戸を居、
忌戸を齋戸より、
宗神紀ノ忌籠小同ト神酒ノ
實、
遺趾又陸奥、
伝、
此、
引懸河、
古、
並



新撰梅小の流宮寺崎村の田記
 横手は堀の内あり
 文化古年丁丑冬十月の月か
 堀り堀りとして
 時飛んとして大い
 敷く水斗五升
 明いとして
 空籠りして堀り
 あり大い夫
 四五人として
 五五として
 正正以張を
 うとして
 聖神浦を
 神として
 以上記す



同秋田郡南比内寺崎村
 松澤林兵衛所藏

祝籠八斗五升
 高三尺四寸五分
 甲乙周回八尺五寸許

此比内在二井田を
 楓とありて
 祝籠も也
 三四戸出あり
 板澤幸崎二井田
 出三ツノ
 出羽陸奥
 黒子小作
 又つ



同郡二井田
 安達永藏所藏

高二尺四寸五分
 甲乙周回四尺一寸
 丙丁首一寸八分
 口徑六寸一分

率浦^{ハナ}在^{ハナ} 隆名^{ハナ} 鍾^{ハナ} 津浦^{ハナ} あり^{ハナ} 古^{ハナ} 高^{ハナ} 地^{ハナ}
 姊河^{ハナ} 邑^{ハナ} の^{ハナ} 田^{ハナ} あり^{ハナ} 三^{ハナ} 沼^{ハナ} 田^{ハナ} あり^{ハナ} 一^{ハナ} 畝^{ハナ} あり^{ハナ}
 元和^{ハナ} 寛^{ハナ} 永^{ハナ} 一^{ハナ} 尺^{ハナ} 五^{ハナ} 寸^{ハナ} 餘^{ハナ} 月^{ハナ} 日^{ハナ} 計^{ハナ} あり^{ハナ}
 卅^{ハナ} 祝^{ハナ} 籠^{ハナ} 高^{ハナ} 一^{ハナ} 尺^{ハナ} 五^{ハナ} 寸^{ハナ} 餘^{ハナ} 月^{ハナ} 日^{ハナ} 計^{ハナ} あり^{ハナ}
 四^{ハナ} 尺^{ハナ} 餘^{ハナ} 産^{ハナ} 爲^{ハナ} の^{ハナ} 内^{ハナ} 子^{ハナ} 文^{ハナ} あり^{ハナ} 一^{ハナ} 寸^{ハナ}
 古^{ハナ} 今^{ハナ} 一^{ハナ} 寸^{ハナ} 又^{ハナ} 一^{ハナ} 寸^{ハナ}

同郡 姊川 邑 鍾田 市 左衛門 所 藏



